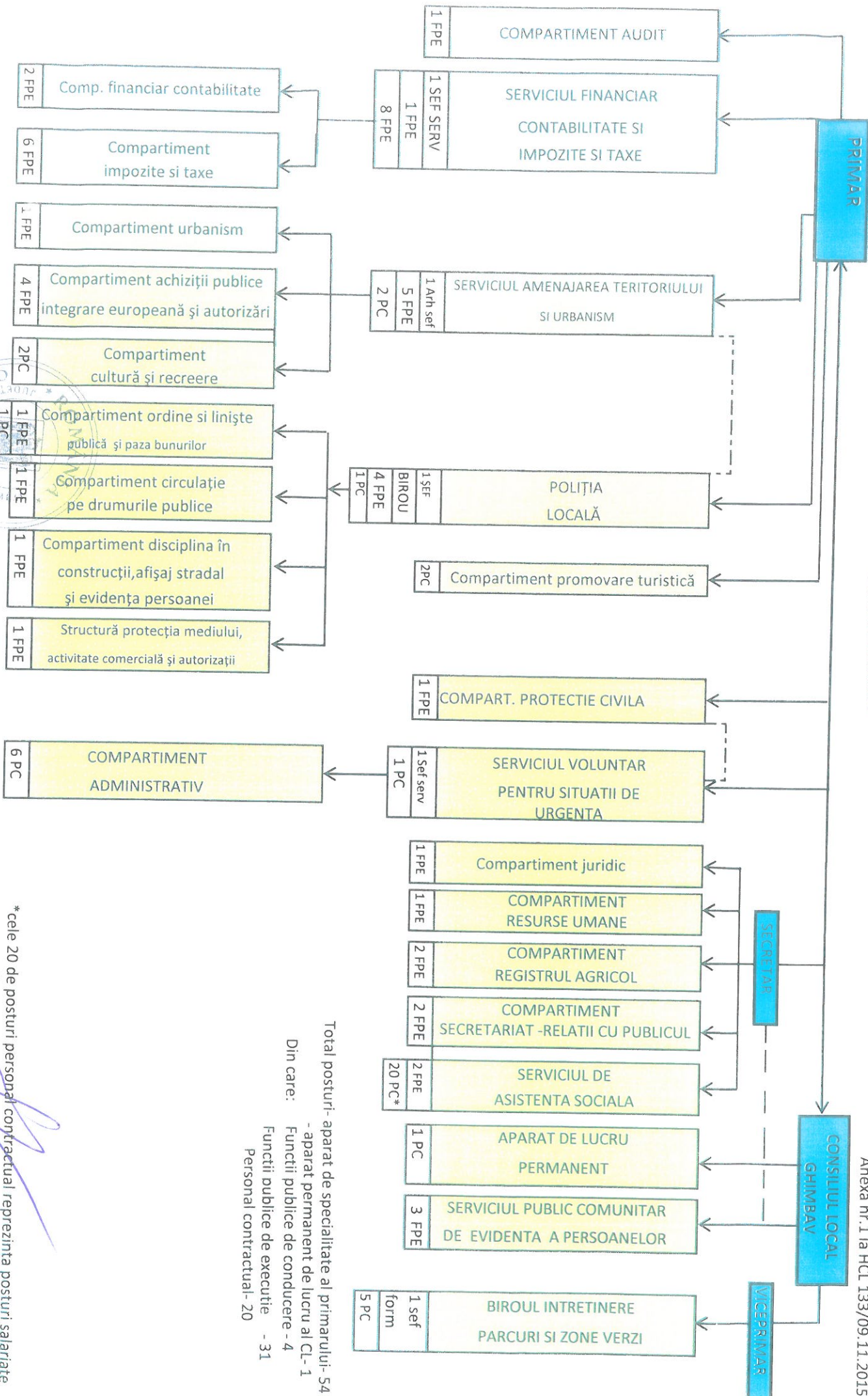


ORGANIGRAMA

Anexa nr. 1 la HCL 133/09.11.2015



Total posturi- aparat de specialitate al primarului- 54
- aparat permanent de lucru al CL- 1
Din care:
Functii publice de conducere - 4
Functii publice de executie - 31
Personal contractual- 20

* cele 20 de posturi personal contractual reprezinta posturi salarizate din capitolul de cheltuieli bugetare - asistenta sociala

Vizat Secretar
Szinatovici Dan

Președinte de ședință
Parascan Marius

